

UCHWAŁA NR/.../...
RADY MIEJSKIEJ W WOŁOWIE
z dnia r.

w sprawie przystąpienia do sporządzenia zmiany Miejscowego Planu Zagospodarowania Przestrzennego zespołu wsi: Stobno, Mojęcice – Gmina Wołów – Strefa VIII

Na podstawie art. 18 ust. 2 pkt 15 ustawy z dnia 8 marca 1990 r. o samorządzie gminnym (t.j. Dz. U. z 2024 r. poz. 1465 ze zm.) oraz art. 14 ust. 1, 2 i 4 ustawy z dnia 27 marca 2003 r. o planowaniu i zagospodarowaniu przestrzennym (t.j. Dz. U. z 2024 r. poz. 1465) **Rada Miejska w Wołowie uchwala, co następuje:**

§1.

1. Przystępuje się do sporządzenia zmiany w części tekstowej Miejscowego Planu Zagospodarowania Przestrzennego zespołu wsi: Stobno, Mojęcice – Gmina Wołów – Strefa VIII, uchwalonego uchwałą nr LIII/336/2013 Rady Miejskiej w Wołowie z dnia 24 października 2013 r. w sprawie uchwalenia Miejscowego Planu Zagospodarowania Przestrzennego zespołu wsi: Stobno, Mojęcice – Gmina Wołów – Strefa VIII.
2. Zmianą obejmuje się ustalenia zawarte w §6 ust. 2 pkt 1 lit. b uchwały wskazanej w ust. 1.
3. Granice obszaru objętego zmianą miejscowego planu zagospodarowania przestrzennego określa załącznik graficzny nr 1 do niniejszej uchwały.

§2.

Wykonanie uchwały powierza się Burmistrzowi Gminy Wołów.

§3.

Uchwała wchodzi w życie z dniem podjęcia.

Przewodniczący
Rady Miejskiej w Wołowie

Zatwierdzono pod
względem prawnym

[Signature]
WOKAT

[Signature]
Ejgchetele

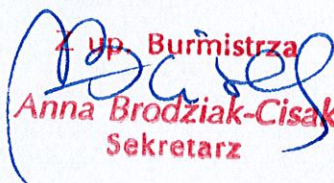
UZASADNIENIE

O przystąpieniu do sporządzenia miejscowego planu zagospodarowania przestrzennego, zgodnie z art. 14 ust. 1 ustawy z dnia 27 marca 2003 r. o planowaniu i zagospodarowaniu przestrzennym, rozstrzyga Rada Miejska w Wołowie w drodze uchwały.

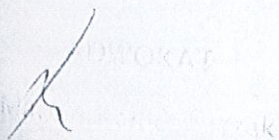
Uchwała o przystąpieniu do sporządzenia zmiany miejscowego planu rozpocznie tok formalno-prawny sporządzenia planu, stosownie do zapisów ustawy o planowaniu i zagospodarowaniu przestrzennym.

Niniejsza uchwała o przystąpieniu do sporządzenia miejscowego planu zagospodarowania przestrzennego obejmuje obszar wskazany na załączniku graficznym nr 1. Na przedmiotowym obszarze obowiązuje obecnie Miejscowy Plan Zagospodarowania Przestrzennego zespołu wsi: Stobno, Mojęcice – Gmina Wołów – Strefa VIII, przyjęty uchwałą Nr LIII/336/2013 Rady Miejskiej w Wołowie z dnia 24 października 2013r. Sporządzenie zmiany miejscowego planu zagospodarowania przestrzennego podyktowane jest potrzebą zmiany ustaleń zawartych w §6 ust. 2 pkt 1 lit. b zmienianej uchwały, w zakresie skreślenia słów „wyłącznie do celów gospodarczych”.

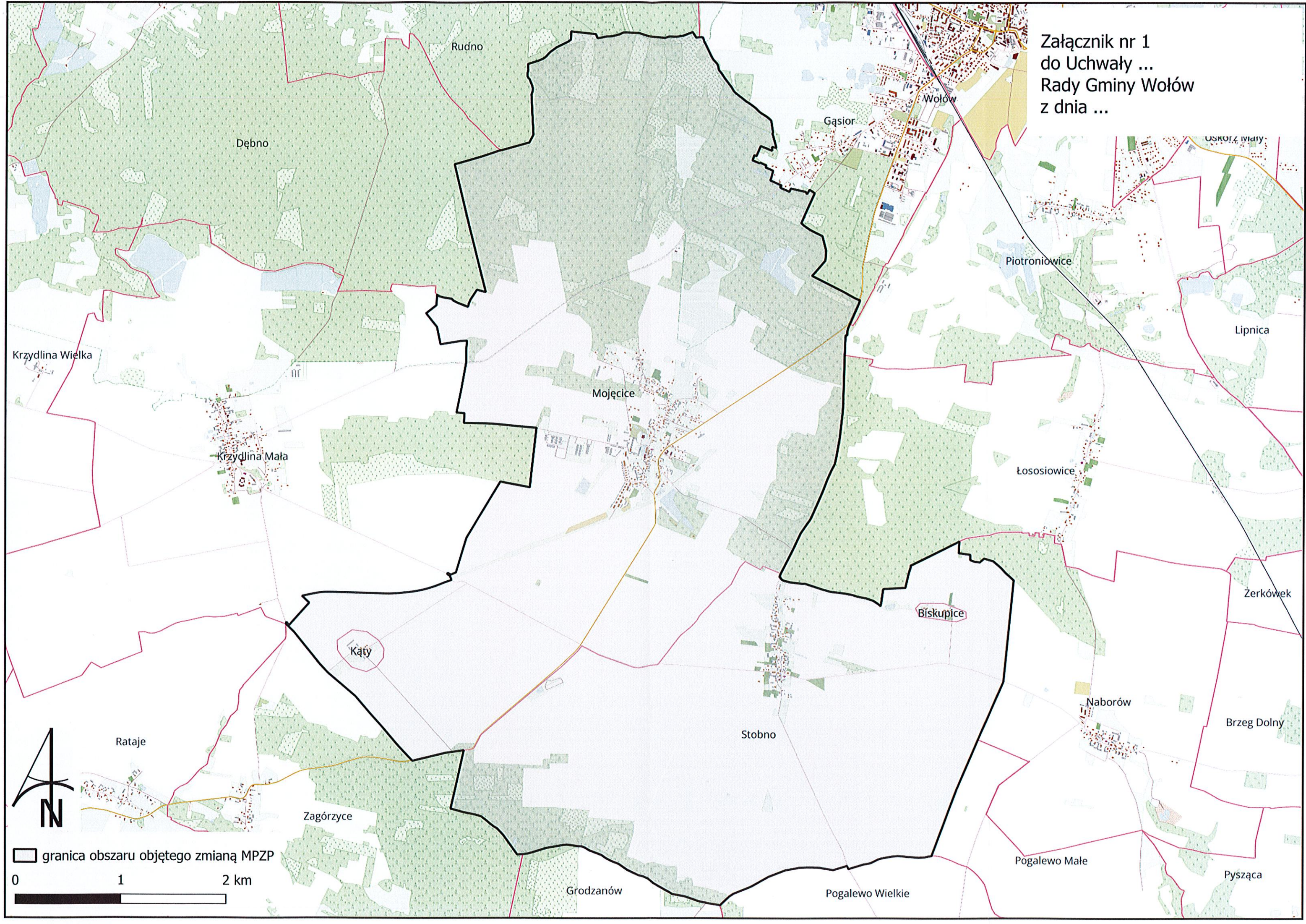
W związku z powyższym sporządzenie miejscowego planu zagospodarowania przestrzennego obszaru opisanego w uchwale, uważa się za uzasadnione.


Z up. Burmistrza
Anna Brodziak-Cisak
Sekretarz

Zatwierdzono pod
względem prawnym


DOKŁAD
K

Załącznik nr 1
do Uchwały ...
Rady Gminy Wołów
z dnia ...



▭ granica obszaru objętego zmianą MPZP

